

# X線透視検査装置

## 機器の概要

航空機用制御部品、溶接部位等の内部をX線により非破壊で透視し、外観からは確認できない部品内部の欠陥の有無や構造の不具合等について、検査する装置です。

## 主な仕様

- ・最大管電圧: 225 kV
- ・対象物最大寸法 ( $\phi$  x H):  
600 mm x 890 mm
- ・最大測定視野: 200 x 200 mm
- ・最大厚さ: アルミニウム 130mm程度  
プラスチック 220mm程度
- ・最小識別欠陥: 100  $\mu$ m



メーカー: エクスロン・インターナショナル(株)  
型式: Y.MU 2000-D

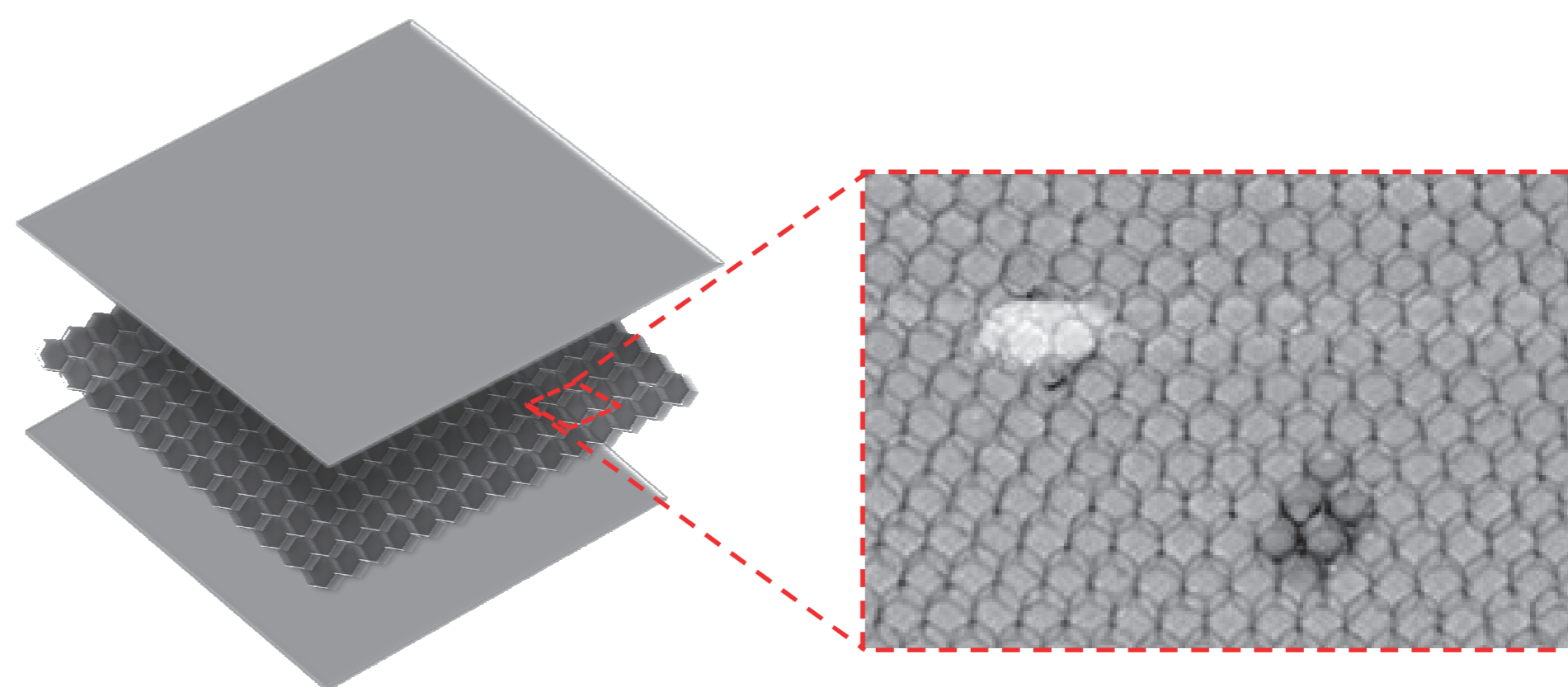
画像: エクスロン・インターナショナル(株)提供

## 活用事例

- ・CFRPの繊維配向やハニカム構造の検査
- ・電子機器部品の不具合検査
- ・チタンやアルミ合金等の溶接部位の検査

### <測定例>

- ・航空機部材に用いられるハニカム構造の内部に隠れて見えない欠陥や破損を観察可能です。



画像: エクスロン・インターナショナル(株)提供



— 発信します 明日を拓く 確かな技術 —



栃木県産業技術センター

Industrial Technology Center of Tochigi Prefecture

